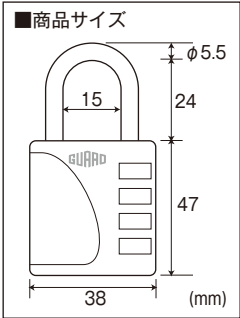


GUARD

暗証番号の設定方法などは、この台紙の中面に記載しています。



ご注意

- 盗難予防に絶対的な商品ではありません。
- 万一の事故や犯罪等に関する保障はいたしかねます。
- この商品は屋内用に設計されています。
- 長期間ご使用頂くために、3カ月に一度は機構部にシリコンスプレーを塗布してください。
- 分解、改造などしないでください。
- 施錠以外の目的に使用しないでください。
- 落下させると故障の原因となりますのでご注意ください。
- 商品改良のため、予告なく仕様を変更する場合があります。
- 製品取り扱いに関する注意事項等が追加された場合には弊社HPにて報告いたしますので定期的にホームページのご閲覧をお願いいたします。

こだわり設計で社会に貢献する
株式会社ガードロック
 〒561-0893 大阪府豊中市宝山町22-44
 TEL.06-6152-1830(代)
<http://www.guardlock.co.jp>

この台紙は二つ折りになっています。
 ご使用前には、必ず中面に記入の説明もすべてお読みいただき、お読みになった後は大切に保存し、必要な時にお読みください。

同一キー、指定キー、スペアキーの製作が可能です。

超便利 マグピタット付

強力マグネット付きのネームホルダーです。
 ホワイトボードでキー管理などもできます。

警告 付属品(マグピタット)に関して
 心臓ペースメーカーなど医用電子機器を装着している方は、誤作動を招く恐れがありますので使用しないでください。

品質表示
 ロック本体：亜鉛合金製、塗装仕上げ
 タイヤル部：亜鉛合金製、電着塗装仕上げ
 シャックル部：鉄製、メッキ仕上げ
 キー：真鍮製、メッキ仕上げ



GUARD

検索&シリンダー付

4段番号可変 南京錠

暗証番号の検索ができる!
 番号を忘れても大丈夫!



キーでも解錠

キーを無くしにくい!
 磁石付 マグピタット

番号が見やすい!

本格的シリンダー錠採用
 鍵違いなんと200通り!

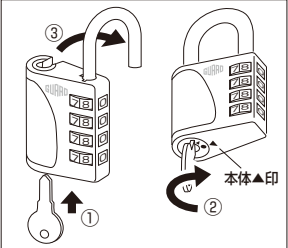
シリンダー交換可能

お好きな番号に
 設定できます
 番号違い1000通り

Guard Lock Co., Ltd.

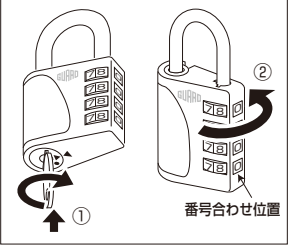
特許出願済み

非常解除方法



- ①キーをシリンダーに差し込む。
 - ②キーを右に回し、本体▲印とシリンダーの●印をカチッと合わせる。
 - ③シャックルが開放されて右に回ります。
-
- ※シャックルは右回りに90度回転できます。90度以上無理に回さないでください。

番号検索方法



- ①キーをシリンダーに差し込み、右にカチカチッと回し、本体▲印とシリンダーの▲印を合わせる。
 - ②ダイヤルは上から順に矢印の方向に止まるまで回してください。(数字が若くなるように右に送ってください。逆回りは止まりません。)
 - ③止まった番号が暗証番号です。
-

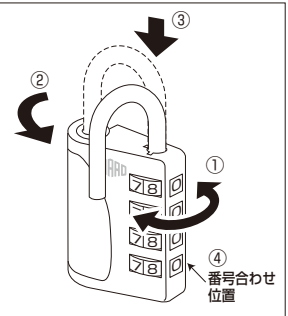
使用上のご注意 (重要)

- 開錠後、保管するときは再び施錠状態にダイヤルを回した状態(開錠番号以外の番号にする。)で保管してください。開錠したままやキーを付けたまま保管していますと下記のトラブルが発生する恐れがありますのでご注意ください。
- ①設定している番号が第三者に分かり、不正解錠の原因になります。
- ②設定している番号を第三者に変更される場合があります。
- ③何らかの要因でシャックルが下がってしまい、それに気づかずダイヤルを回してしまつて番号を変更するつもりがないのに、番号を変更してしまう恐れがあります。
- ④キーコピーを作られる可能性があります。
- 複数の方でご利用の場合は、使用される方全員がこの「使用上のご注意」をご理解いただいた上でご利用ください。
- 内部機構は、単純な設計になっておりますので使用中に番号が勝手に変わってしまうことはありません。

暗証番号の設定方法

番号はあらかじめ0・0・0・0にセットしてありますのでお好みの番号に設定して下さい。

※設定する番号をメモしてください。
 設定番号記入欄



- ①番号を合わせて開錠します
 - ②シャックルをひき上げて左に90度回転させる
 - ③シャックルを力を加えて押し下げたまま
 - ④メモを見ながら番号を設定してください
- シャックルを押し下げるとバネの抵抗がありますか力を加えて最後まで押し下げてください。設定途中でシャックルを手から離したりすると、思わぬ番号に設定されることがありますので押す力を緩めないようにご注意ください
- ⑤設定が終わればシャックルを戻して完了です
- 設定された番号で開錠できるか確認してください。

※キーを紛失した場合に備えて必ずキーのナンバーを記録しておいてください。

シリンダーの取替について

同一キー、指定キーに揃えることができます。複数個でのご利用の場合などキーを統一することができます。また、キーを紛失し不正解錠の心配などときに有効です。シリンダーのご購入は販売店もしくはメーカーにお問い合わせください。
 ※交換方法は弊社ホームページに掲載しています。(http://www.guardlock.co.jp) 作業前に動画にてご確認ください。

付属品(マグピタット)の使用上のご注意

- 強力な磁石を使用していますので、取扱には十分ご注意ください。
- ※コンピューターなどの電子機器・電子医療機器・フロッピーディスク・カード・時計・磁気テープなど、磁気を嫌うものへは近づけないでください。
- ※使用していますマグネットは鉄系です。防錆メッキを施していますが、使用の状態によりサビが発生する場合がありますのでご注意ください。
- ※落下や磁力などによる事故の損害補償はできません。
- ※キーリングで指、衣服などを傷つけないようにご注意ください。