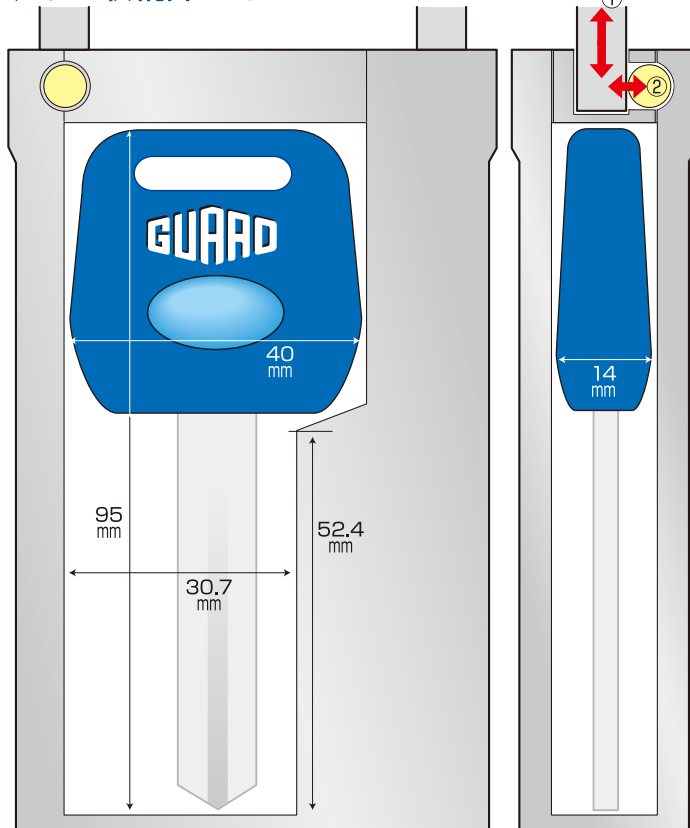


# GUARD

## ◆キー収納部サイズ



この台紙は二つ折りになっています。  
ご使用前には、必ず中面に記入の説明もすべてお読みいただき、お読みになった後は大切に保存し、必要な時にお読みください。

こじ開け防止ボール付き

①シャックルが入ると  
②ボールが移動しロックがかかる。

※イラストで表示しているサイズのキーまで入ります。 〈原寸大〉

※キーの形状により一部入らないものがあります。

(ご注意)

キーを取出す際障害をきたす場合がありますので以下のご使用はお控えください。

※収納するキーは1本以上入れないでください。

※キーホルダー等の付属品のついたキーはご使用にならないでください。

### 品質表示

シャックル部：ステンレス製  
ダイヤル部：亜鉛合金製、塗装仕上  
本体部：亜鉛合金製、塗装仕上

こだわり設計で社会に貢献する

**株式会社ガードロック**

〒561-0893 大阪府豊中市宝山町22-44  
TEL.06-6152-1830(代)

<http://www.guardlock.co.jp>

### お願い

- 盗難予防に絶対的なものではありません。
- キー盗難などによる責任は一切負えませんので、ご了承下さい。
- 防水タイプではありません。常時水のかかる場所でのご使用はさけて下さい。



リステア：PET

No.361SL



4 944415 204560



# レジャーロック モアビッグ

## MORE BIG

特許、意匠登録出願済み

こじ開け  
防止ボール  
付き

南京錠の中に  
キー!?

大きなキーも  
スッポリ入る!

サビに強く  
切れにくい  
ステンレス製

ロック時にボール  
が移動し上蓋が開  
きません。  
付属ピンで機能を  
ご確認頂けます。

不動産業の  
物件管理に  
最適です。

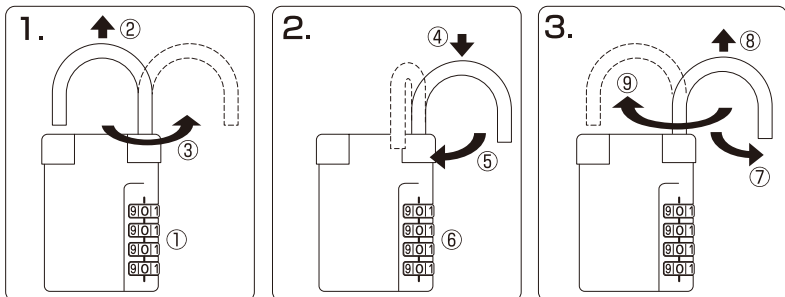
# 施錠と保管 一台二役!

夜間使用可  
0でストップ!  
感触で開錠

お好きな  
番号に設定  
できます

Guard Lock Co., Ltd.

## 開錠番号の設定方法



番号はあらかじめ0・0・0・0にセットしてありますので好みの番号に設定して下さい。

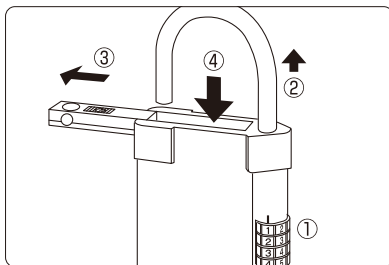
- ①番号を合わせて開錠する
- ②シャックルをひき上げる
- ③シャックルを180度回転させる

- ④力を加えて押し下げたまま
- ⑤左右どちらかに90度回転させる
- ⑥この状態で好みの番号に設定して下さい

- ⑦番号設定が完了したらシャックルを90度戻す
- ⑧引き上げて
- ⑨180度戻して完了です

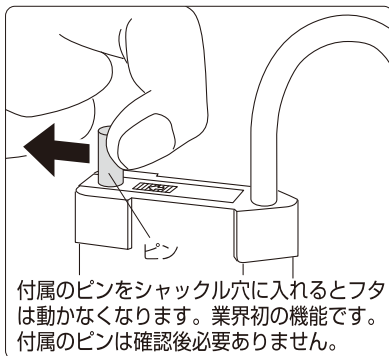
設定された番号で開錠できるか確認して下さい。番号は控えておいて下さい。

## キーの収納方法

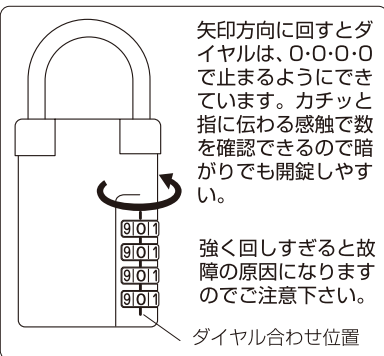


- ①番号を合わせて開錠する
- ②シャックルをひき上げる
- ③フタをスライドさせる
- ④中にキーなどを入れ保管する

## こじ開け防止ボールについて



## 「0」ストップ機能について



## 使用上のご注意（重要）

●開錠後、保管するときは再び施錠状態にしダイヤルを回した状態（開錠番号以外の番号にする。）で保管してください。開錠したまま保管していると下記のトラブルが発生する恐れがありますのでご注意ください。

- ①設定している番号が第三者に分かり、不正解錠の原因になります。
- ②設定している番号を第三者に変更される場合があります。
- ③何らかの要因でシャックルが下がってしまい、それに気づかずダイヤルを回してしまつて番号を変更するつもりがないのに、番号を変更してしまう恐れがあります。

●複数の方でご利用の場合は、使用される方全員がこの「使用上のご注意」をご理解いただいた上でご利用ください。

●設定した番号は控えておいてください。

●内部機構は、単純な設計になっておりますので使用中に番号が勝手に変わってしまうことはありません。万一、番号が分からなくなってしまった場合の救済処置は、防犯上採用しておりませんのでご注意ください。尚、番号不明による返品はご容赦ください。

●故障の原因になりますので、落下などには十分にご注意ください。

## ご注意

- 番号を頻繁に変更すると、番号がわからなくなることがありますのでご注意ください。なお、番号不明による返品はご容赦お願いいたします。
- 本製品は改良のため、予告なく仕様変更する場合がありますので予めご了承下さい。

## 姉妹品のご案内



〈お好きな番号に設定OK!〉  
南京錠の中にキーが入る!  
レジャーロック



〈工具不要〉  
物件管理ロック  
一般扉用・カプセ扉用



〈工具不要〉  
外開き一枚扉用補助錠  
留守わからん錠

帰宅時もロックを取り外さず  
便利です!



〈お好きな番号に設定OK!〉  
南京錠の中にキーが入る!  
キーバンカー



〈工具不要・ピカエモン付き〉  
物件管理ロック  
一般扉用・カプセ扉用



〈工具・加工必要なし〉  
玄関ドア用補助錠  
ほー犯錠