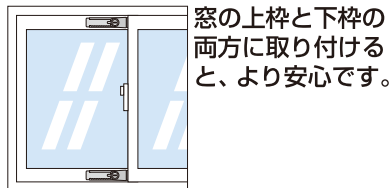
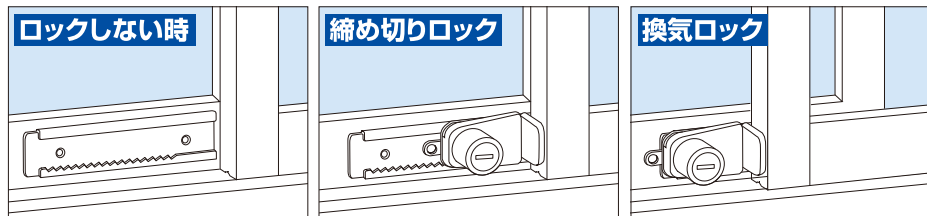


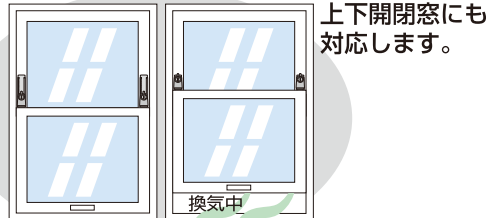
GUARD サッシュ窓用補助錠 窓・ぼー犯錠

本格シリンダー錠付

- 泥棒の侵入が一番多い窓の防犯に。
- 窓を少し開けた状態でロックする事ができ、換気に便利。



窓の上枠と下枠の両方に取り付けると、より安心です。



上下開閉窓にも対応します。

お願い

- ロック本体を落としたりしないでください。故障の原因になる他、床などがキズ付く恐れがあります。
- 外出される時は必ず窓を締め切った位置でロック本体をセットし、施錠確認の上、外出してください。
- サッシュによっては取り付けできない物があります。
- 盗難予防に絶対的なものではありません。

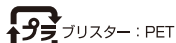
こだわり設計で社会に貢献する

株式会社ガードロック

〒561-0893 大阪府豊中市宝山町22-44

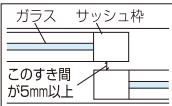
TEL.06-6152-1830(代)

http://www.guardlock.co.jp



必ずご確認ください

戸の合わせりすき間が5mm以下の場合はご使用になれません。



品質表示

ロック本体：亜鉛合金製、塗装仕上
レール：ステンレス製
キー：真鍮製、ニッケルメッキ仕上

No.540B



GUARD サッシュ窓用補助錠

本格シリンダー錠付

窓・ぼー犯錠

強カテープで
スピード取付!

両面キー
2本付



スライド式
調整幅70mm

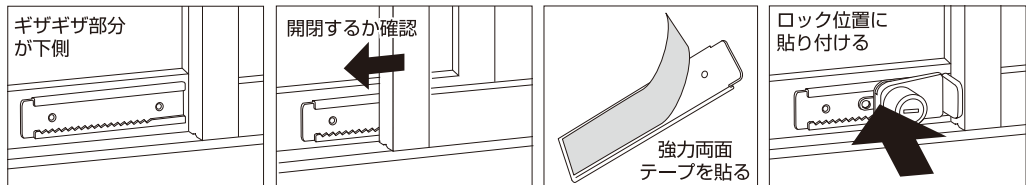
換気
OK!

動きもスムーズな高級ロック

Guard Lock Co., Ltd.

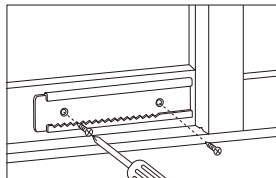
- 鍵穴はシャッター付き、ホコリをシャットアウト!
- 使用しない時は吊り下げて置けるフック穴付き!

取り付け方法



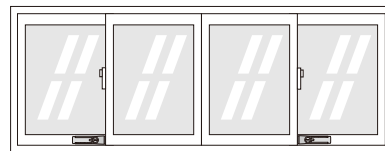
- ①窓枠のレール取り付け場所にレールを仮当てして、窓が開閉するか確かめます。
※レールはギザギザ部分が下側になるように取り付けてください。
- ②レールのテープ貼り付け面に強力両面テープを貼り付けてください。
- ③取り付け場所の汚れを取り、レールにロック本体をセットしたまま窓を締め切った位置で強力両面テープのもう一面をはがし、レールを貼り付けます。
※強力テープを使用していますがネジ止めすればより確実です。

ネジ止めの場合



- ①強力両面テープで取り付けの手順でレールを取り付けます。
- ②付属のネジを使い、お手持ちのドライバーでしっかりネジ止めてください。
※ネジ止める場合はガラスを破損しないようにご注意ください。

4枚連続扉の場合



通常、2枚扉の場合は右面手前(室内側)がほとんどですが、4枚連続扉の場合は、片方が逆転になります。取り付け方法も左記のイラストとは逆になりますのでご注意ください。

スペアキー・マスターキーについて

- スペアキーが必要な場合は販売店もしくは直接メーカーにお問い合わせください。
- 同一キー及び番号指定キーも製造可能ですので必要な場合は販売店にお問い合わせください。
- マスターキーも製造できます。

姉妹品のご案内



〈ロック機能付〉
サッシ窓用補助錠
マモレックス
ウインド：一般窓用



〈ロック機能付〉
サッシ窓用補助錠
マモレックス
トップ：上枠用



〈ロック機能付〉
サッシ窓用補助錠
マモレックス
スーパービッグ：ベランダ用



〈スタンダード錠〉
サッシ窓用補助錠
ガードマン
ウインド：一般窓用
年間60万個の実績
※1個入り、3個入り
があります。



〈ゆるみ防止ストッパー付〉
サッシ窓用補助錠
ガードマンV シリーズ
ウインド：一般窓用
スーパービッグ：ベランダ用



〈既存のドアチェーンに追加するだけ。外部から施・開錠できる〉
外開きドア用補助錠
チェーンでロック



〈工具・加工必要なし〉
玄関ドア用補助錠
ぼー犯錠



〈より多くのドアに対応〉
玄関ドア用補助錠
ぼー犯錠
ネジ止めタイプ