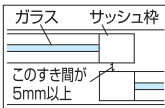


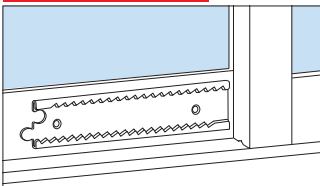
GUARD

必ずご確認ください

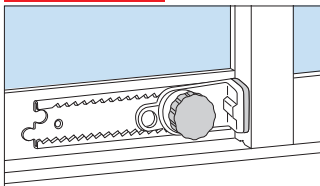
戸の合わせりすき間が5mm以下の場合はご使用になれません。



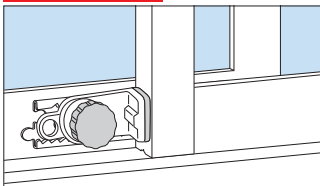
ロックしないとき



締め切るとき

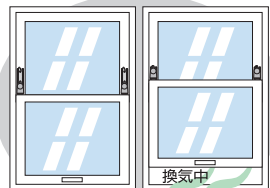


換気するとき

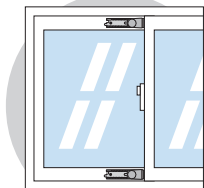


お願い

- サッシュによっては取り付けできない物があります。
- ブロンズ色のレールは、ご使用とともに本体との摩擦で表面処理が剥げる場合がありますので予めご了承ください。
- 防犯に絶対的なものではありません。万一の事故や犯罪発生時の損害補償はできません。
- 商品改良のため、予告なく仕様変更する場合があります。
- その他注意事項の追加、変更が生じた場合は弊社ホームページにて告知いたしますので、定期的にご覧をお願いいたします。
- ゴムの色がサッシ枠などに色移りする場合があります。予めご了承ください。



上下開閉窓にも対応します。

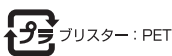


窓の上枠と下枠の両方に取り付けると、より安心です。

品質表示

- ロック本体・ツマミ：樹脂製
- ロック本体裏板：ステンレス製
- レール：ステンレス製（ブロンズ色はメッキもしくは塗装仕上げ）

No.541S



こだわり設計で社会に貢献する
株式会社ガードロック
 〒561-0893 大阪府豊中市宝山町22-44
 TEL.06-6152-1830(代)
<http://www.guardlock.co.jp>

この台紙は二つ折りになっています。
 ご使用前には、必ず中面に記入の説明もすべてお読みいただき、お読みになった後は大切に保存し、必要な時にお読みください。

- 泥棒の侵入が一番多い窓の防犯に。
- 窓を少し開けた状態でロックでき、換気に便利。

GUARD

サッシュ窓用補助錠

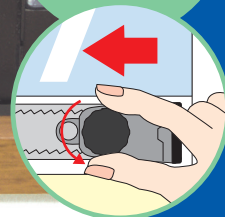
まどロック

換気OK!

スライド式
調整幅70mm



ワンタッチ
施錠・開錠



業界初! レールが連結できます!
 別売りのレールを連結すればスライド幅が180mmに。

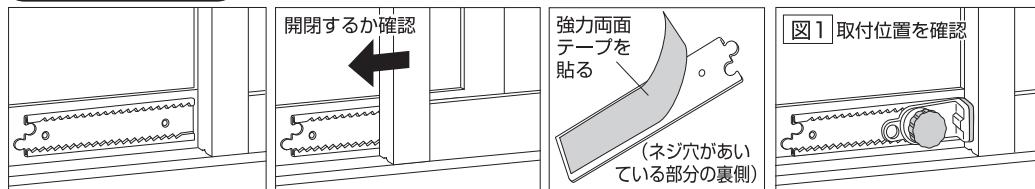
●強力テープで貼り付けるだけの簡単取付●

ツマミを回すだけで開錠できる!

Guard Lock Co., Ltd.

- レールは左右兼用、取付の間違う心配なし!
- 使用しない時は吊り下げて置けるフック穴付き!

取り付け方法



- ①窓枠のレール取り付け場所にレールを仮当てして、窓が開閉するか確かめます。
- ②レールのテープ貼り付け面に強力両面テープを貼り付けてください。
- ③取り付け場所の汚れを取り、レールにロック本体をセットしたまま窓を締め切った位置(上記 図1 参照)で強力両面テープのもう一面をはがし、レールを貼り付けます。

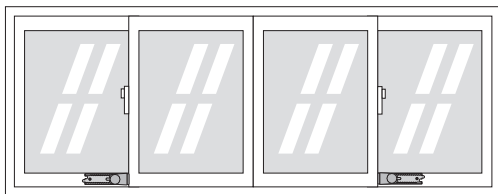
シール貼り付けメモ

- 貼り付け面はホコリや水分、油分を取り除き、乾いた状態にしてください。
- 取付時の気温が低い(室温が約15度以下)場合は、ドライヤーで貼り付け面と両面テープを暖めてからレールを貼り付けてください。

お願い

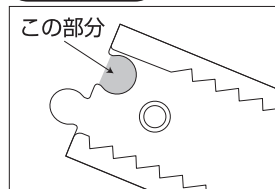
- ロック本体を落としたりしないでください。故障の原因になる他、床などがキズ付く恐れがあります。
- 外出される時は必ず窓を締め切った位置でロック本体をセットし、施錠確認の上、外出してください。

4枚連続窓の場合

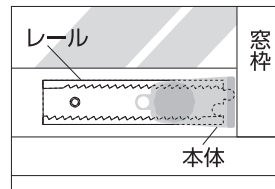


通常、2枚窓の場合は右面手前(室内側)がほとんどですが、4枚連続窓の場合は、片方が逆転になります。ロック本体の向きを逆向きにして右側からレールに差し込んでご使用ください。

ご注意



レールの裏面に両面テープを貼ると上記部分のテープが表から見えてしまいます。気になる方はレールを窓枠に貼る前にハサミなどで切り取ってください。



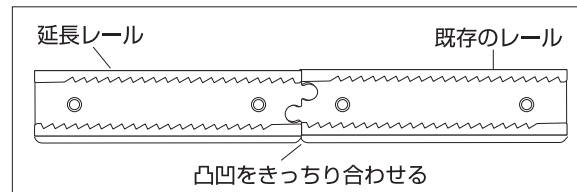
将来もレールを延長しない場合は、上手の向きでレールを貼るとレールの接続部分が隠れて見た目すっきりとご使用できます。

施錠・開錠のしかた

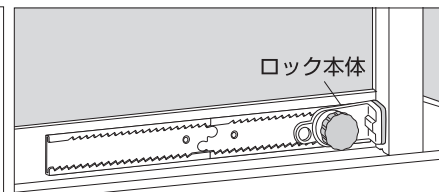
レールの溝にロック本体を差し込むと施錠されます。開ける時はツマミを左に廻しながらロック本体を引き抜いてください。

※開錠時、つまみを回すと定位置で止まりますので、それ以上、力を加えて回さないでください。必要以上につまみに負担が掛かると内部部品が破損する恐れがあります。破損した場合、レールからロック本体が抜けなくなりますのでご注意ください。

別売のレールで延長する場合



レールを延長する場合は、別売のレールをお買い求めの上上記の取り付け方法をご覧になり、レールが平行になるように貼り付けてください。



レールを2本連結すると、スライド幅は約180mmになり、ベットの出入りなどもできます。