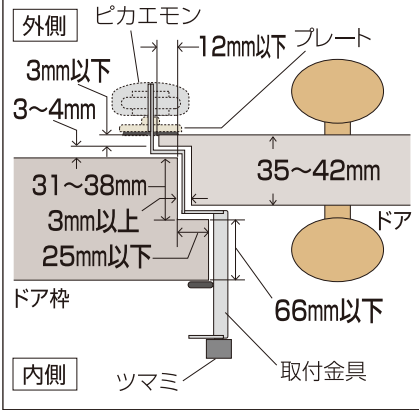


GUARD

番号錠の暗証番号は、あらかじめ番号札の番号に設定されております。

必ずご確認ください

取付可能寸法



お願い

※室内に人がいないことを確認してからご使用ください。

ご注意

- 盗難予防に絶対的なものではありません。
- 取付金具のバリで手、指など傷つけないようにご注意ください。
- 取付金具と扉に手、指などをはさまないようにご注意ください。
- 日常防水設計です。常時水のかかる場所でのご使用は適していません。
- 錠を分解、改造等しないでください。
- 施錠以外の目的に使用しないでください。
- 落下させると故障の原因となりますのでご注意ください。
- 付属の電池は作動確認のためのモニター用電池です。
- 万一、モニター用電池にて点灯しない場合は所定の電池をお買い求めください。モニター用電池寿命については保証いたしかねます。尚、電池が切れた場合でも錠機能には影響ありません。
- 商品改良のため、予告なく仕様を変更する場合があります。

こだわり設計で社会に貢献する

株式会社ガードロック

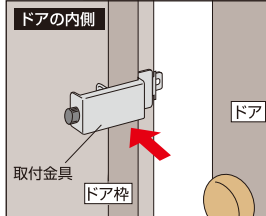
〒561-0893 大阪府豊中市宝山町22-44

TEL.06-6152-1830(代)

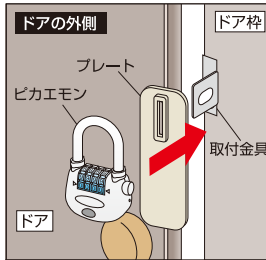
<http://www.guardlock.co.jp>

この台紙は、二つ折りになっています。ご使用前には、必ず中面に記入の説明も全てお読みになりご理解の上ご使用ください。

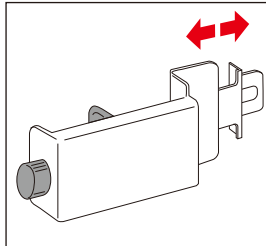
取付方法



取付金具をドア枠にはめ、ツマミを回してドア枠にしっかり固定し、ドアを閉めるときに取付金具とドアが当たらないか確認します。



ドアを閉めて、取付金具にプレートを差し込み、その上からピカエモンを施錠してください。



取付金具の先端が伸縮しますので、35~42mmの扉厚に対応します。(取付可能寸法参照) また、取付金具先端部にマグネットが入っており、鉄製枠の場合は先端部が仮止めされ使いやすく設計しています。木製枠の場合は多少ガタツキがありますが、機能上問題はありせん。

品質表示

- 取付金具：ステンレス製
- プレート：亜鉛合金製、塗装仕上げ、ゴム
- ロック本体：亜鉛合金製、クロームメッキ仕上げもしくは塗装仕上げ
- ダイヤル部：樹脂製
- シャックル部：鉄製、クロームメッキ仕上げ
- 使用電池：LR44 ボタン電池2個
- 光源：青色LED

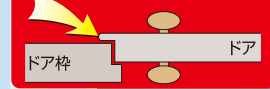


No.593



GUARD 外開き一枚扉用

カブセ扉用



物件管理 ロック

光る ピカエモン

付き

●好きな番号に変更できる！
●番号部が光り、夜間でもよく見える！



約15秒間
点灯

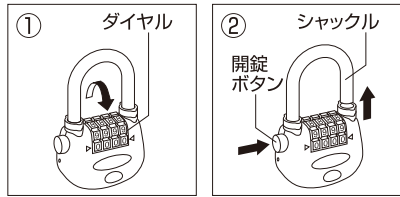
Guard Lock Co., Ltd.

特許出願済

●簡単取付・工具不要

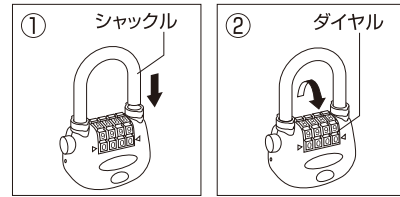
●物件管理に最適！

開錠方法



- ①ダイヤルを暗証番号に合わせます。
- ②開錠ボタンを押すとシャックルが上がります。

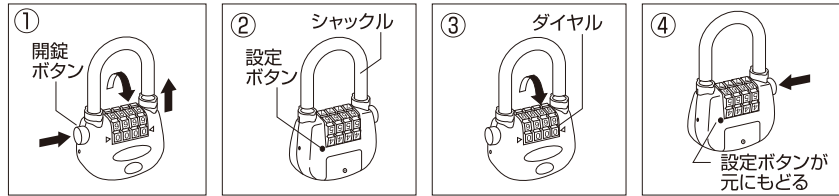
施錠方法



- ①ダイヤルを暗証番号に合わせてシャックルを差し込みます。
- ②ダイヤルを暗証番号以外（第三者に分からない）になるように必ずダイヤルを回転させてください。

暗証番号の変更方法

※暗証番号は、あらかじめ番号札の番号に設定されております。

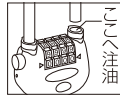


- ①ダイヤルを暗証番号に合わせて、開錠状態にします。
- ②本体裏側の設定ボタンを先端の細いものでカチッと音がするまで押し込みます。
- ③ダイヤルを回して好みの暗証番号に合わせます。
- ④開錠ボタンを押してください。（押し込んでいた設定ボタンが元に戻れば、番号合わせが完了。）

※変更した暗証番号は、必ずメモなどに記入して大切に保管してください。
 ※番号を頻繁に変更すると、番号がわからなくなることがありますのでご注意ください。なお、番号不明による返品はご容赦お願いいたします。

使用上のご注意

- 開錠後、保管するときはダイヤル回転させた状態（暗証番号以外の番号にする）で保管してください。暗証番号のまま保管していると第三者に分かり不正開錠の原因となったり、暗証番号を変更され開錠できなくなる恐れがあります。
- 長期間ご使用いただくために3ヶ月に一度は機構部に樹脂用の潤滑油をさしてください。

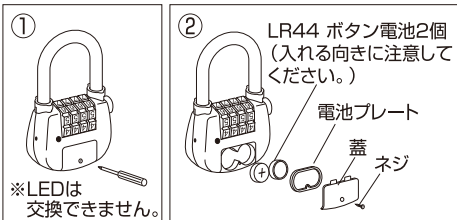


点灯方法

点灯ボタンを1回押すと約15秒間点灯します。



電池の交換方法



- ①本体裏面のネジ、蓋、電池プレートははずし古い電池を取り出します。
 - ②新しい電池を入れ、電池プレート、蓋をしてネジで固定します。
- ※ネジ山が潰れるのを防ぐため、ネジの締めすぎに注意してください。

姉妹品のご案内



＜ドア厚&錠を選ばず取り付けOK!＞
 玄関ドア用破壊防止板
ぼー犯プレート
 万能タイプ
 パールによるこじ開けを防ぐ。



＜既存のドアチェーンに追加するだけ。外部から施・開錠できる＞
 外開きドア補助錠
チェーンでロック



＜錠なしドアを簡単にロックできる!＞
 室内・内開き扉専用
かんたんロック
 扉を傷つけずに簡単に施錠できます。



＜工具・加工必要なし＞
 玄関ドア補助錠
ぼー犯錠
 一般タイプ



＜より多くのドアに対応＞
 玄関ドア補助錠
ぼー犯錠
 ネジ止めタイプ



＜簡単に取替えられる!＞
 玄関ドア補助錠
取替用
ドアチェーン



＜簡単に取替えられる!＞
 玄関ドア補助錠
取替用
錠付ドアチェーン



＜強力テープでスピード取り付け!＞
 サッシュ窓用補助錠
窓・ぼー犯錠
 <Lタイプ>



2個セット
 4個セット



＜すき間1.5mmからOK!＞
 サッシュ窓用補助錠
窓・ぼー犯錠
 <1.5Lタイプ>



＜スライド調整25mmすき間風OK!＞
 サッシュ窓用補助錠
窓・ぼー犯錠
 <Sタイプ>



＜ロック機能付＞
 サッシュ窓用補助錠
マモレックス
 ウィンド：一般窓用
 スーパービッグ：ベランダ用



＜ロック機能付＞
 サッシュ窓用補助錠
マモレックス
 トップ：上枠用



＜鍵をなくす心配なし!＞
キーハンガー&
キーホルダーセット