

GUARD

1ドア 2ロック

特許出願済み

ドアノブ(握り玉)用 補助錠

ノブ LOCK

ノブを
すっぽりカバー、
ワンタッチで
スピードロック!



不動産業の
物件管理に!

キーの受け渡し
ができる!

軽くて頑丈

高強度の樹脂
素材を使用!

暗証番号の
盗み見防止



工具不要

賃貸物件
にも最適!

ご家族が
気づかない間に
出歩くことを
防ぎます。

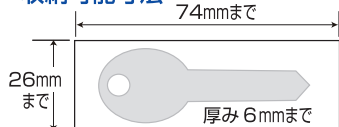
鍵なしドアを
ロック!

Guard Lock Co., Ltd.

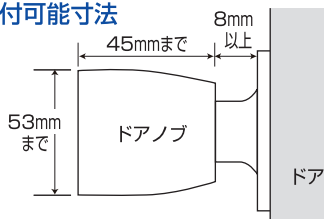
商品本体の中に取扱説明書が入っています。ご使用時には当台紙の内容と両方読みいただき、商品をよくご理解の上で使用ください。お読みになった後は、両方とも保存し、必要な時にお読みください。

必ずご確認ください

キー収納可能寸法



取付可能寸法



マグネット付で鉄扉に仮置きできます!



内側から施錠すると外出不可!

●左記寸法内の国内製造メーカーのドアノブを対象に設計しています。
(ドアノブによっては取付できないものもあります。)



内部にキー収納スペースがあり、**キーの受け渡し**ができます。



お好きな番号に設定OK!
<10000通り>

お願い

- 錠を分解・改造しないで下さい。
- 番号を頻繁に変更すると番号がわからなくなることがありますのでご注意ください。番号不明による返品はご容赦ください。
- 商品の取り扱いにご注意ください。商品を落下させますと破損やケガの元になります。

使用上のお願いは底面にも明記しております。

使用動画



こだわり設計で社会に貢献する

株式会社ガードロック

〒561-0893 大阪府豊中市宝山町22-44

TEL.06-6152-1830(代)

<http://www.guardlock.co.jp>

品質表示

本体：ABS
外周リング：ABS
カム：POM
裏板：鉄・S45C 垂鉛メッキ

No.620



●防水タイプではありません、常時水のかかる場所でのご使用はさけて下さい。 ●キー盗難などによる責任は一切負えませんので、ご了承下さい。 ●盗難予防に絶対的な商品ではありません。万一の事故や犯罪などに関する補償は致しかねます。 ●改良のため予告なく仕様を変更する場合がありますので予めご了承下さい。 ●その他注意書きなどに変更があります場合は弊社HPにて掲載いたします、定期的に弊社HPの閲覧をお願いいたします。 ●本体裏面には傷付防止用のゴムマグネットを採用しております。ゴムマグネットは経年変化によりゴム跡が残る可能性がありますので予めご了承下さい。(ゴム跡が付いたら困る場所に吸着させようお願いします。) ●ゴムマグネットの吸着力は、貼り付け面(鉄板の厚み、表面処理等)の状態により変化します。保持力が弱い場合は、落下して破損する場合がありますので貼り付けの保管はおやめください。

ドアノブ(握り玉)用 補助錠 ノブ LOCK No.620

多機能な用途

■ 鍵の受け渡し

- 従業員が到着した時、管理者に電話などで本品の暗証番号を聞き、収納されたキーを取り出して事務所に入ることができる。
- 従業員、一人一人にキーを渡す必要がなくなる。

■ 鍵の無いドアをロック

- ロックの無いドアに、本品をつけることで施錠状態にできる。
(掛金 + 南京錠で施錠する方式の替わりになる。)

■ 徘徊防止

- 室内側に本品を施錠すると、ドアノブの操作ができなくなる。
(認知症の方が、不意に出掛けることを防ぎます。)

■ ワンドアツーロック

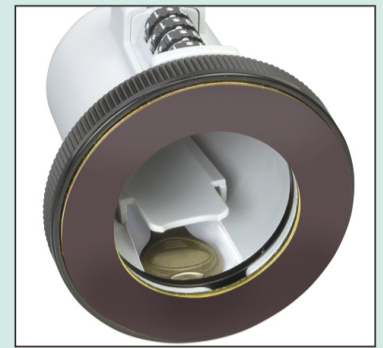
- 玄関ドアに使うと、ワンドアツーロックが実現。外出時のセキュリティ向上にも役立ちます。
- ピッキング防止にもなります。

■ 賃貸物件の管理

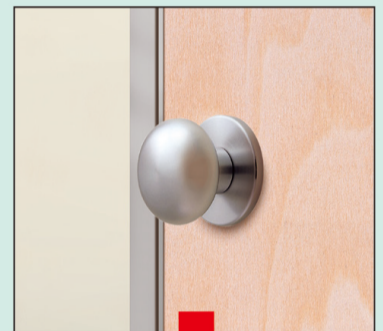
- 空室物件を本品で管理する。
- 不動産業者がお客様を案内するとき、本品を開錠して空室物件を閲覧する。
(空室物件自体の鍵を渡す必要がなくなるので、紛失、キーをコピーされる心配なくなる。)

■ その他の部屋の管理

- 部屋の使用を制限をしたい時に本品を使用することにより、入室者も一旦外に出た場合再入室ができなくなる。



キーを収納できる!



鍵の無いドアをロック!

特長

● 高強度の樹脂素材を使用!

軽量で取り扱いが簡単。

● マグネット付きで仮置きに便利!

手荷物が多い時など本品を一時的に扉(鉄製)に貼付けて仮置きできます。

● 施錠時の引っ張り強度約200kg以上!

(当社実験による) 約200kgでドアノブが拗げた。

● より安全な、判別しにくい文字列を採用!

開錠時、第三者にダイヤルを盗み見されても暗証番号が判別しにくい。

● 工具不要!

扉を傷つけないので、賃貸物件にも最適。

● 施錠、開錠の時間が早い!

ワンタッチで施錠できます。

使用上のご注意 (重要)

- 開錠後、保管するときは再び施錠状態にしダイヤルを回した状態(開錠番号以外の番号にする。)で保管してください。開錠したまま保管していると下記のトラブルが発生する恐れがありますのでご注意ください。

- ①設定している番号が第三者に分かり、不正解錠の原因になります。
- ②設定している番号を第三者に変更される場合があります。

- 複数の方でご利用の場合は、使用される方全員がこの取扱説明書に記載の内容及び「使用上のご注意」をご理解いただいた上でご利用ください。

- 内部機構は、単純な設計になっておりますのでご使用中に番号が勝手に変わってしまうことはありません。万一、番号が分からなくなって開錠できなくなった場合には、0000から9999まで順に回して開錠番号を探すしか方法がございませんのでご注意ください。尚、番号不明による返品はご容赦ください。

- ゴムマグネットは一時仮置き用です。振動、衝撃のある場所での使用は不向きです。本品を保管する場合は、下駄箱の上などの安定した場所に置いてください。

- ドアクローザーがない扉はマグネットで仮置きできません。

- 故障の原因になりますので、落下などには十分にご注意ください。

- 本体、リングなどに使用しております樹脂は氷点下20度に耐える材質ですが、高強度を保持するためにご利用は0度以上の環境でご使用ください。

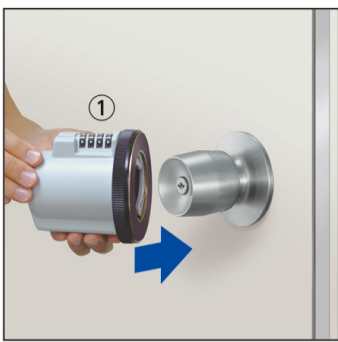
※使用説明動画、実験結果を弊社HPに掲載しています。
www.guardlock.co.jp/93_nobulock.html

こだわり設計で社会に貢献する
株式会社ガードロック

〒561-0893 大阪府豊中市宝山町22-44 TEL 06-6152-1830(代)

<http://www.guardlock.co.jp>

施錠方法



ノブをすっぽりカバー、ワンタッチでスピードロックします!



※ドアノブに取付前に設定した暗証番号で開錠できるかご確認ください。

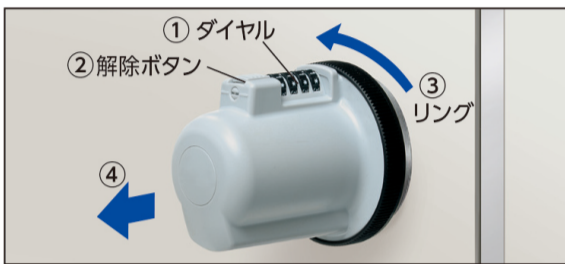
①ダイヤルを暗証番号に合わせて開錠し、ドアノブにセットする。

②リングを回してカムを締めつける。

③ダイヤル4個をランダムに回してロックする。

※施錠後に解除ボタンを引いてみて、ロックが掛かっているか確認する。

開錠方法



①ダイヤルを暗証番号に合わせる。

②解除ボタンを手前に引きながら

③リングを回してロック解除する。

④ドアノブから本体を引き抜いてください。

※本体の内部にキーを収納している場合、開錠時にキーが落下しないようご注意ください。

暗証番号設定方法

本品は、ダイヤルの番号表示を盗み見防止などの安全性を高めるため、偶数の表示を「*」に置き換えて表示しています。(*1*3*5*7*9...) 例えば、1の右隣の*は2、9の右隣の*は0になります。この番号表示をご理解いただき、安全にご使用ください。

※頻繁に暗証番号を変更すると番号が分からなくなる恐れがありますので、設定した番号は控えておいてください。

暗証番号はあらかじめ1・1・1・1に設定されています。お好みの番号に設定してご使用ください。

※設定する番号をメモしてください。

設定番号 記入欄				
-------------	--	--	--	--

〈1・2・3・4〉と設定する場合、見た目は〈1・*・3・*〉となりますが、上記記入欄には〈1・2・3・4〉とご記入ください。



①ダイヤルを暗証番号に合わせて開錠する。

②リセットネジをリセットキーで右に90度回す。

③ダイヤルを設定したい番号に合わせる。

④リセットネジを左に90度戻して完了です。



ご注意 ※番号配列に慣れるまで、奇数で一定期間設定してもらい、慣れてから偶数の使用をおすすめします。

※リセットネジの戻し忘れにご注意ください。戻し忘れたまま使用しますと解除ボタンを引いてもリングが操作できません。無理に回しますと故障の原因となります。尚、リセットネジを戻した場合、その時点での番号に設定されます。

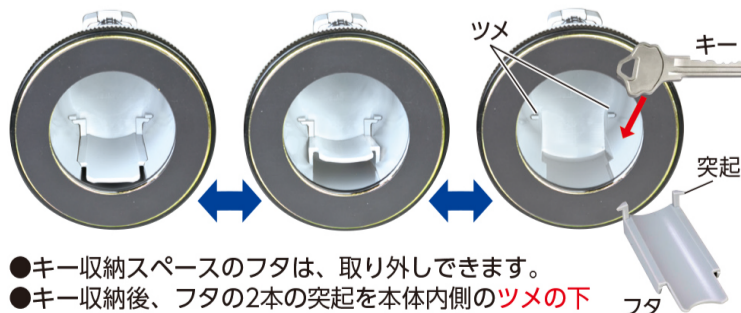
※暗証番号設定の際は、ダイヤル位置に正確に合うようにしてリセットネジを戻してください。正確でない位置でリセットネジを戻した場合、思わぬ暗証番号に設定されます。

※解除ボタンは、暗証番号に合っている場合のみ操作できます。

※リセットネジはリセットキーで操作してください。他の工具などでリセットネジを強く回すと壊れる原因となります。

※リセットネジを逆回転させないでください。強く回すと壊れる原因となります。

キーの保管方法



●キー収納スペースのフタは、取り外しできます。

●キー収納後、フタの2本の突起を本体内側のツメの下に合わせて、パチンと下に押し入れてください。

※フタの片方の突起が本体ツメの上に乗った状態でフタを閉めると突起が割れる可能性があります。無理に閉めると破損の原因となりますので再セットしてください。

ご注意

※フタの突起部、収納スペース付近にはとがった部分がありますのでケガをしないようご注意ください。
※フタは繰り返し使用しますと保持力が弱くなります。その際は、収納スペースが下側になるようにロックしてください。フタは別売りもしておりますので破損、紛失の場合は販売店もしくはメーカーにお問い合わせください。

※小さなキーの場合、本体を傾けますと、フタの隙間からキーがこぼれる場合がありますので、キーを小袋に入れて収納してください。

キーを取出す際支障をきたす場合がありますので以下のご使用はお控えください。

※収納するキーは1本以上入れないでください。

※キーホルダー等の付属品のついたキーはご使用にならないでください。