

GUARD

収納ケースに ワイヤー錠が付いた!

この台紙は二つ折りになっています。
ご使用前には、必ず中面に記入の説明もすべてお読みいただき、お読みになった後は大切に保存し、必要な時にお読みください。

使い方は
アイデア次第でいろいろ!

ワイヤーロックを外さず
にボックスの中身を出し
入れできます。



ワイヤーはビニール
コーティングを施し
柔らかく扱いやす
くなっています。

ロック・ワイヤー部
4桁の番号錠で
しっかりガード。

ケース開閉ボタン

ロック本体

ワイヤー解除ボタン

名入れ可能

いろいろな用途に
ご活用ください。
詳しくは下記まで
ご相談ください。



ケース
フタ開きボッ
クス型で収納、
取り出しが簡
単です。

ケース内寸：(約) 125×71×20~28mm

お願い

- 盗難予防に絶対的なものではありません。万一の事故や犯罪などが発生した場合の損害補償は致しかねます。
- 故障や中身の破損などの原因になりますので、本製品を落とすなど強い衝撃を与えないでください。
- ※本製品は改良のため、予告なく仕様変更する場合がありますので予めご了承ください。
- ※製品取扱いに関する注意事項等が追加された場合には弊社HPにて報告いたしますので定期的にホームページのご閲覧をお願いいたします。

品質表示

ロック本体、ダイヤル：ABS
ワイヤー：鉄製、樹脂コーティング
カム部：亜鉛合金製
ケース部：ABS

UBOX シリーズ

- ロック本体は各サイズ共通でお使いいただけます。
- ロック本体のみ、ケースのみのご購入が可能です。
- ご注文は販売店またはメーカーにお問い合わせください。



SSサイズ

ボトル型
ケース内寸：
(約) 40×57×14mm
ホワイト・ブラック
ブルー・ピンク



Sサイズ

ボトル型
ケース内寸：
(約) 90×57×14mm
ホワイト・ブラック・ブルー
グリーン・ピンク・オレンジ



Mサイズ

フタ開きボックス型
ケース内寸：
(約) 125×71×20~28mm
ホワイト・ブラック

こだわりの設計で社会に貢献する
株式会社ガードロック
〒561-0893 大阪府豊中市宝山町22-44
TEL.06-6152-1830(代)
<http://www.guardlock.co.jp>

RL989N-W



4 944415 206533



台紙



プラスチック

GUARD

UBOX

収納ケース+ワイヤー錠

便利に使える ワイヤーロック & ケース!

暗証番号は
自由に設定
できます

電子
キー

携帯
電話

小物

など

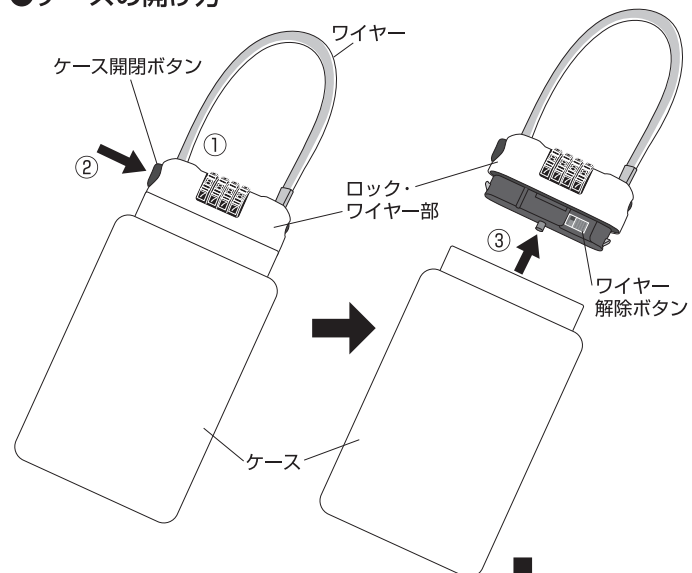
学校でオフィスで用途いろいろ大活躍!
もちろんレジジャーにも最適です!

Guard Lock Co., Ltd.

M
サイズ

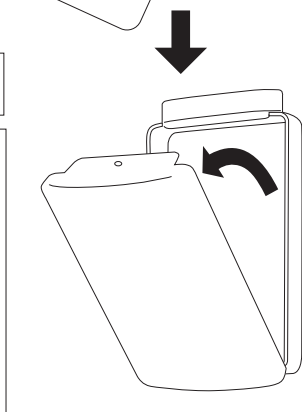
使用方法

●ケースの開け方

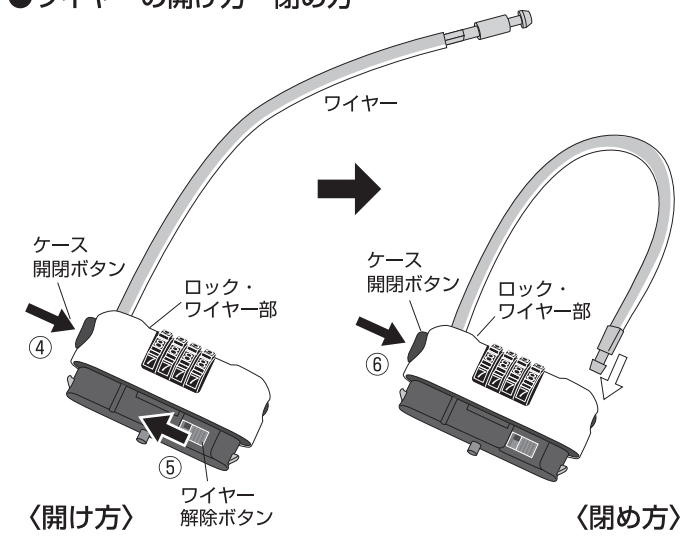


※番号はあらかじめ0・0・0・0にセットしてあります。

- ①暗証番号を合わせて開錠する。
 - ②ケース開閉ボタンを押しながら
 - ③ロック・ワイヤー部を引き上げ、ケースと離す。
- ケースに保管したいものを入れてロック・ワイヤー部を押し込む。
 - 番号をランダムに回して施錠します。

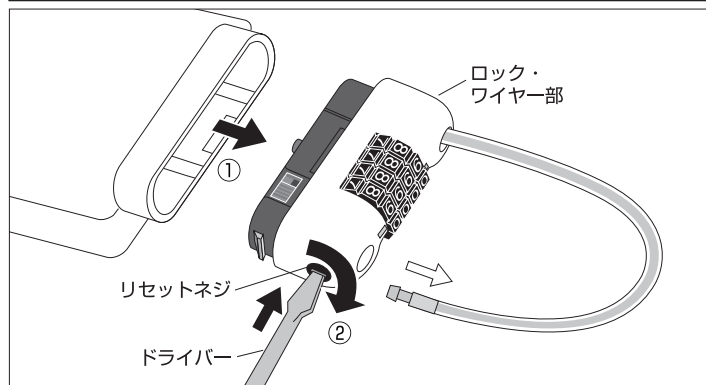


●ワイヤーの開け方・閉め方



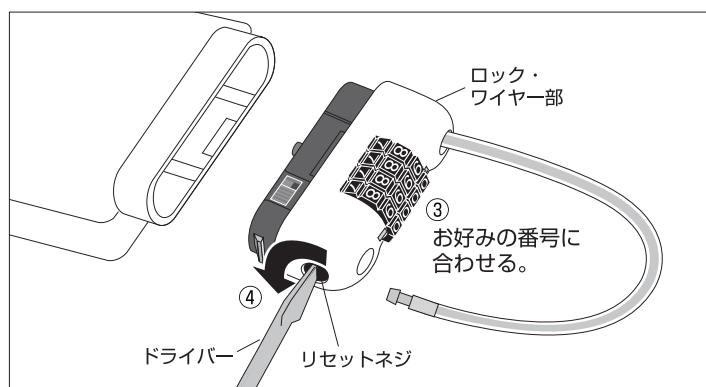
- 上記①、②、③を行いロック・ワイヤー部を取り外す。
- ④ケース開閉ボタンを押しながら
- ⑤ワイヤー解除ボタンを横にスライドさせると、ロックが解除しワイヤーが外れます。(ワイヤーは、勢いよく外れますので顔などを近づけて操作しないでください。)
- ⑥ワイヤーをロックするときは、ケース開閉ボタンを押しながらワイヤー先端を差し込んでください。

暗証番号の設定方法 ※開錠時以外、暗証番号の設定はできません。



暗証番号の設定作業をする前に、必ず『設定したい番号』をメモに控えてください。

- ①左ページを参考にロック・ワイヤー部を外しワイヤーのロックを解除する。
- ②ドライバーでリセットネジを押しながら右に90度回す。



- ③この状態でメモに控えた番号に合わせてます。
- ④リセットネジを左に90度回しもとに戻す。これで設定完了です。

※新しい暗証番号で開錠できるか確認してください。

使用上のご注意 (重要)

- 開錠後、保管するときは再び施錠状態にしダイヤルを回した状態(暗証番号以外の番号にする。)で保管してください。暗証番号のまま保管していますと下記のトラブルが発生する恐れがありますのでご注意ください。
 - ①暗証番号が第三者に分かり、不正解錠の原因になります。
 - ②暗証番号を第三者に変更される場合があります。
- 何らかの要因でケース開閉ボタンが押され、使用機器が落下する恐れがありますので、ロックしてご使用ください。
- 暗証番号は控えておいてください。
- 内部機構は、単純な設計になっておりますので使用中に番号が勝手に変わってしまうことはありません。万一、番号が分からなくなった場合の救済処置は、防犯上採用しておりませんのでご注意ください。
- 故障の原因になりますので、落下などには十分にご注意ください。

ご注意

- 番号を頻繁に変更すると、番号がわからなくなることがありますのでご注意ください。なお、番号不明による返品はご容赦お願いいたします。